



7.1 Tache bactérienne; lésions brun rouille entourées d'un halo. p. 89



7.2 Tache bactérienne; lésions foliaires et chlorose. p. 89



7.3 Tache brune; lésions sur la face interne d'un pétiole. p. 95



7.4 Cercosporose; lésions sur des feuilles de céleri. p. 90



7.5 Cercosporose; symptômes modérés chez le céleri. p. 90



7.6 Fonte des semis; à noter l'absence de plantules dans la partie avant du plateau. p. 91



7.7 Fusariose vasculaire; chlorose des feuilles externes chez le céleri. p. 91



7.8 Fusariose vasculaire; dépérissement des feuilles sur des pieds de céleri. p. 91



7.9 Fusariose vasculaire; coloration brun rougeâtre des tissus internes du collet. p. 91



7.10 Sclérotiniose; lésions sur des pétioles de céleri. p. 93



7.11 Sclérotiniose; coloration rosâtre caractéristique d'une lésion. p. 93



7.12 Septoriose; lésions sur des feuilles de céleri. p. 93



7.13 Septoriose; lésions confluentes à la face inférieure d'une foliole. p. 93



7.14 Septoriose; lésions sur des pétioles de céleri. p. 93



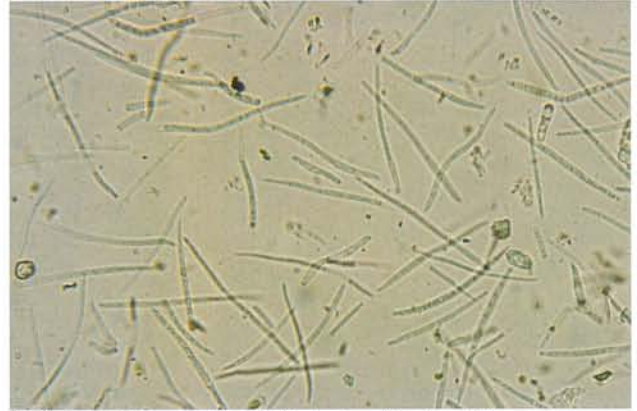
7.15 Septoriose; pycnides à l'intérieur de lésions sur des pétioles de céleri. p. 93



7.16 Septoriose; pycnides à l'intérieur d'une lésion (agrandie). p. 93



7.17 Septoriose; cirrhes de spores à l'intérieur de pycnides. p. 93



7.18 Septoriose; conidies du *Septoria apicola*. p. 93



7.19 Jaunisse de l'aster; symptômes foliaires chez le céleri. p. 95



7.21 Mosaïque du coeur; longues taches brunes caractéristiques sur pétioles de céleri. p. 96



7.20 Jaunisse de l'aster; prolifération de pousses au collet. p. 95



7.22 Mosaïque du coeur; symptômes de mosaïque et de gaufrage sur une feuille de céleri. p. 96



7.23 Mosaïque du coeur; nécroses sur des pétioles de céleri. p. 96



7.24 Coeur noir; plant de céleri affecté. p. 96



7.25 Coeur noir; symptômes foliaires chez le céleri. p. 96



7.26 Chlorose; symptômes de carence en magnésium sur une feuille de céleri. p. 96



7.27 Gerçure des pétioles; symptômes chez le céleri. p. 97



7.28 Gerçure des pétioles; pourriture interne chez le céleri-rave. p. 97



7.30 Nématode cécidogène du nord; pied de céleri rabougri; galles sur les racines. p. 98



7.29 Pétiole spongieux; pétioles de céleri affectés. p. 97



7.31 Nématode cécidogène du nord; galles sur les racines. p. 98



7.32 Charançon de la carotte; graves dégâts à la racine et au collet d'un pied de céleri. p. 98



7.33 Punaise terne; dommages d'alimentation sur un pétiole de céleri. p. 99



7.34 Punaise terne; larve se nourrissant. p. 99



7.35 Punaise terne; pourriture résultant de dommages d'alimentation à l'intérieur de pétioles. p. 99



7.36 Punaise terne; adulte (à droite), longueur 5 à 6 mm; et jeune larve. p. 99



7.37 Punaise terne; adulte, spécimen pâle, longueur 5 à 6 mm. p. 99



7.38 Autographe du céleri; larve; la ligne latérale est plus étroite que chez la fausse-arpenteuse; dimensions 28 mm. p. 100



7.39 Pyrale du céleri; larve; dimensions réelles 25 mm. p. 100