



4.1 Flétrissement botrytien; infection sur cladodes d'asperge à la base d'une plante. p. 47



4.2 Flétrissement botrytien; sporulation au centre d'une lésion sur une cladode. p. 47



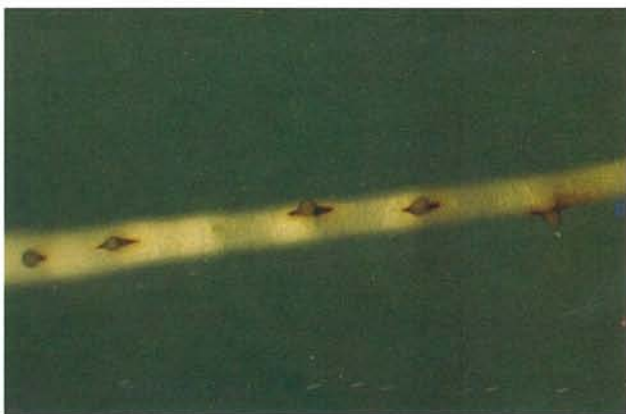
4.5 Fusariose vasculaire; pourriture du cortex et brunissement des faisceaux vasculaires. p. 47



4.3 Fusariose vasculaire; jaunissement de cladodes infectées. p. 47



4.4 Fusariose vasculaire; flétrissement de cladodes infectées. p. 47



4.6 Fusariose vasculaire; racine d'une plantule montrant des lésions au point d'émergence des racines latérales. p. 47



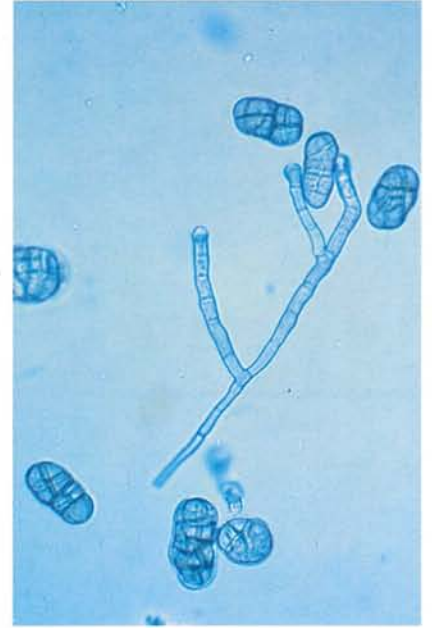
4.7 Fusariose vasculaire; coupe transversale de collets ne montrant pas de symptômes (à gauche) et de collets infectés (pourriture brunâtre). p. 47



4.8 Stemphyliose; lésions à la base d'un turion. p. 51



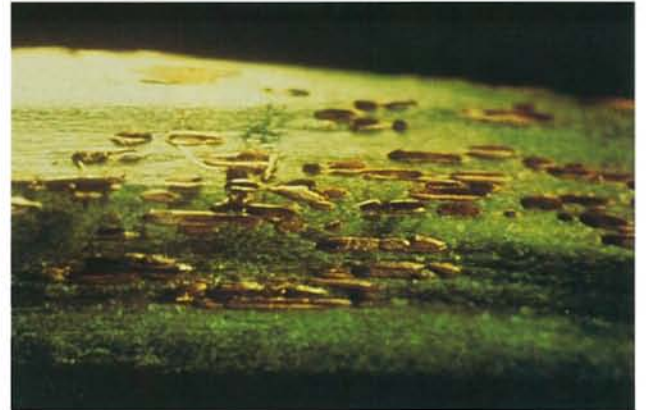
4.9 Stemphyliose; lésions sur une tige. p. 51



4.10 Stemphyliose; spores de *Stemphylium vesicarium*. p. 51



4.11 Rouille de l'asperge; lésions éciennes sur une cladode. p. 49



4.12 Rouille de l'asperge; lésions présentant des urédiospores (brun rougeâtre) et des téliosporos (noires). p. 49



4.13 Dommages causés par le froid; rabougrissement, déviation et couleur violacée des turions au début de la saison de croissance. p. 52



4.14 Puceron européen de l'asperge; larves. p. 53



4.15 Criocère de l'asperge; adulte; longueur 6 à 7 mm. p. 53



4.16 Criocère de l'asperge; larve. p. 53



4.17 Criocère à douze points; adulte; 6 à 7 mm de longueur. p. 53



4.18 Criocère à douze points; adultes se nourrissant sur une cladode. p. 53



4.19 Criocère de l'asperge; adulte et oeufs sur une cladode. p. 53