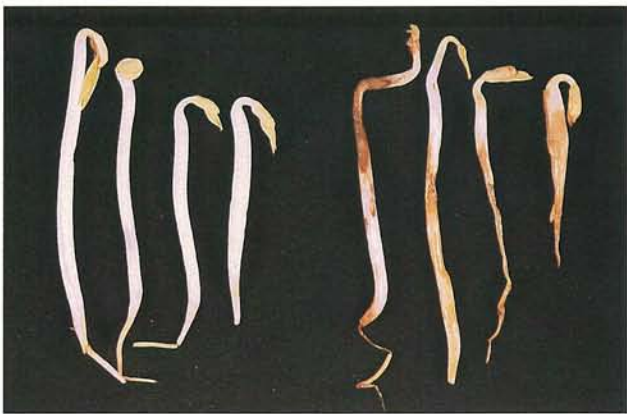




27.1 Pourriture molle des germes de luzerne; une pourriture se propage rapidement et détruit les germes. p. 416



27.2 Pourriture molle des germes de luzerne; la pourriture commence par une translucidité jaunâtre des racines. p. 416



27.3 Pourriture molle bactérienne des germes de haricot; germes sains (à gauche) et pourris. p. 416